

# Índice de Escalas para Improvisación con Violoncello

Jamey Aebersold

Adaptación  
Rafael J. Delgado Espinoza  
Buenos Aires, 2008

## Índice:

	pág
C	3
D $\flat$ =C $\sharp$	9
D	15
E $\flat$ =D $\sharp$	21
E	27
F	33
G $\flat$ =F $\sharp$	39
G	45
A $\flat$ =G $\sharp$	51
A	57
B $\flat$ =A $\sharp$	63
B	69

# C

Categorías básicas	Nombre de la escala	Estructura	Escala	Acorde básico
C	Do mayor	TTSTTTTS	C D E F G A B	C E G B D
C7	Do 7ª de dominante (mixolidia)	TTSTTTST	C D E F G A B $\flat$	C E G B $\flat$ D
Cm	Do menor (dórica)	TSTTTTST	C D E $\flat$ F G A B $\flat$	C E $\flat$ G B $\flat$ D
C $\emptyset$	Do semi disminuida (locria)	STTSTTT	C D $\flat$ E $\flat$ F G $\flat$ A $\flat$ B $\flat$	C E $\flat$ G $\flat$ B $\flat$
C $^{\circ}$	Do disminuida (escala de 8 notas)	TSTSTSTS	C D E $\flat$ F G $\flat$ G $\sharp$ A B	C E $\flat$ G $\flat$ A

# C ~ Escalas mayores

Escalas mayores	Nombre de la escala	Estructura	Escala	Acorde básico
$C_{ma7}$ o C	Do mayor (no destacar el Fa)	TTSTTTS	C D E (F) G A B	C E G B D
C	Do pentatónica mayor	TT 3m T 3m	C D E G A	C E G B
$C_{ma7}\#\sharp 4$	Do lidia	TTTSTTS	C D E F# G A B	C E G B D
$C_{ma7}$	Do bebop mayor	TTSTSSSTS	C D E F G G# A B	C E G B D
$C_{ma7}b6$	Do mayor armónica	TTSTS 3m S	C D E F G Ab B	C E G B D
$C_{ma7}\#\sharp 5\sharp 4$	Do lidia aumentada (3° de Am melódica)	TTTTSTS	C D E F# G# A B	C E G# B D
C	Do aumentada	3m S 3m S 3m S	C D# E G Ab B	C E G B D
C	Do lidia #2 (6° de Em armónica)	3m STSTTS	C D# E F# G A B	C E G B D
C	Do disminuida (empieza con S)	STSTSTST	C Db D# E F# G Ab Bb	C E G B D
C	Do blues	3m TSS 3m T	C Eb F F# G Bb	C E G B D

# C ~ Escalas de 7ª de dominante

Escalas de 7ª de dominante	Nombre de la escala	Estructura	Escala	Acorde básico
C <sup>7</sup>	Do 7ª de dominante	TTSTTST	C D E F G A B <sup>b</sup> C E G B <sup>b</sup> D	
C <sup>7</sup>	Do pentatónica mayor	TT 3m T 3m	C D E G A C E G B <sup>b</sup> D	
C <sup>7</sup>	Do bebop dominante	TTSTTSSS	C D E F G A B <sup>b</sup> B C E G B <sup>b</sup> D	
C <sup>7</sup> b <sup>9</sup>	Do española, hebrea o frigia #3 (5º de Fm armónica)	S 3m STSTT	C D <sup>b</sup> E F G A <sup>b</sup> B <sup>b</sup> C E G B <sup>b</sup> (D <sup>b</sup> )	
C <sup>7</sup> # <sup>4</sup>	Do dominante lídia (4º de Gm melódica)	TTTSTST	C D E F <sup>#</sup> G A B <sup>b</sup> C E G B <sup>b</sup> D	
C <sup>7</sup> b <sup>6</sup>	Do hindú (5º de Fm melódica)	TTSTSTT	C D E F G A <sup>b</sup> B <sup>b</sup> C E G B <sup>b</sup> D	
C <sup>7</sup> # <sup>5</sup> =C <sup>7</sup> # <sup>4</sup> # <sup>5</sup>	Do tono entero (escala de 6 notas)	TTTTTT	C D E F <sup>#</sup> G <sup>#</sup> B <sup>b</sup> C E G <sup>#</sup> B <sup>b</sup> D	
C <sup>7</sup> b <sup>9</sup> =C <sup>7</sup> # <sup>9</sup>	Do disminuida (empieza con S)	STSTSTST	C D <sup>b</sup> D <sup>#</sup> E F <sup>#</sup> G A B <sup>b</sup> C E G B <sup>b</sup> D <sup>b</sup> (D <sup>#</sup> )	
C <sup>7</sup> # <sup>9</sup> =C <sup>7</sup> # <sup>5</sup> # <sup>9</sup>	Do disminuida tono entero (superlocría o 7º de D <sup>b</sup> m melódica)	STSTTTT	C D <sup>b</sup> E <sup>b</sup> F <sup>b</sup> G <sup>b</sup> A <sup>b</sup> B <sup>b</sup> C E G B <sup>b</sup> D <sup>#</sup> (D <sup>b</sup> )	
C <sup>7</sup>	Do blues	3m TSS 3m T	C E <sup>b</sup> F F <sup>#</sup> G B <sup>b</sup> C E G B <sup>b</sup> D (D <sup>#</sup> )	

6 C ~ Escalas de 7ª de dominante  
4ª suspendida

Escalas de 7ª de dominante 4ª suspendida	Nombre de la escala	Estructura	Escala	Acorde básico
C <sup>7</sup> sus <sup>4</sup> =Gm/C	Do 7ª de dominante (no destacar el Mi)	TTSTTST	C D (E) F G A B <sup>b</sup> C F G B <sup>b</sup> D	
C <sup>7</sup> sus <sup>4</sup> =Gm/C	Sib pentatónica mayor (construida desde la 7ª)	TT 3m T 3m	B <sup>b</sup> C D F G C F G B <sup>b</sup> D	
C <sup>7</sup> sus <sup>4</sup> =Gm/C	Do bebop dominante	TTSTTSSS	C D E F G A B <sup>b</sup> B C F G B <sup>b</sup> D	

# C ~ Escalas menores

Escalas menores	Nombre de la escala	Estructura	Escala	Acorde básico
<b>Cm</b> o Cm7	Do dórica	T S T T T S T	C D Eb F G A Bb C Eb G Bb D	
<b>Cm</b> o Cm7	Do pentatónica menor	3m T T 3m T	C Eb F G Bb C Eb G Bb D	
<b>Cm</b> o Cm7	Do bebop menor	T S S S T T S T	C D Eb E F G A Bb C Eb G Bb D	
<b>Cm(ma7)</b> o Cm7	Do menor melódica (ascendente)	T S T T T T S	C D Eb F G A B C Eb G B D	
<b>Cm</b> o Cm6 o Cm(ma7)	Do bebop menor N° 2	T S T T S S T S	C D Eb F G G# A B C Eb G B D	
<b>Cm</b> o Cm7	Do blues	3m T S S 3m T	C Eb F F# G Bb C Eb G Bb D	
<b>Cm(ma7)</b> =Cm b6MA7	Do menor armónica	T S T T S 3m S	C D Eb F G Ab B C Eb G B D	
<b>Cm</b> o Cm7	Do disminuida (empieza con T)	T S T S T S T S	C D Eb F Gb G# A B C Eb G B D	
<b>Cm</b> o Cm b9	Do frigia	S T T T S T T	C Db Eb F G Ab Bb C Eb G Bb	
<b>Cm</b> o Cm b6	Do menor natural (eólica)	T S T T S T T	C D Eb F G Ab Bb C Eb G Bb D	

# C ~ Escalas semi disminuidas

Escalas semi disminuidas	Nombre de la escala	Estructura	Escala	Acorde básico
$C^\emptyset$	Do semi disminuida (locria)	S T T S T T T	C D $\flat$ E $\flat$ F G $\flat$ A $\flat$ B $\flat$	C E $\flat$ G $\flat$ B $\flat$
$C^\emptyset\#2$ = $C^{\emptyset 9}$	Do semi disminuida #2 (locria #2 o 6 $^\circ$ de E $\flat$ m melodica)	T S T S T T T	C D E $\flat$ F G $\flat$ A $\flat$ B $\flat$	C E $\flat$ G $\flat$ B $\flat$ D
$C^\emptyset$	Lab bebop dominante	S T T S S S T T	C D $\flat$ E $\flat$ F G $\flat$ G A $\flat$ B $\flat$	C E $\flat$ G $\flat$ B $\flat$

# C ~ Escalas disminuidas

Escalas disminuidas	Nombre de la escala	Estructura	Escala	Acorde básico
$C^\circ$	Do disminuida (empieza con T)	T S T S T S T S	C D E $\flat$ F G $\flat$ G $\sharp$ A B	C E $\flat$ G $\flat$ A

# D $\flat$ = C $\sharp$

Categorías básicas	Nombre de la escala	Estructura	Escala	Acorde básico
D $\flat$	Re $\flat$ mayor	TTSTTTS	D $\flat$ E $\flat$ F G $\flat$ A $\flat$ B $\flat$ C	D $\flat$ F A $\flat$ C E $\flat$
D $\flat$ <sup>7</sup>	Re $\flat$ 7 <sup>a</sup> de dominante (mixolidia)	TTSTTST	D $\flat$ E $\flat$ F G $\flat$ A $\flat$ B $\flat$ C $\flat$	D $\flat$ F A $\flat$ C $\flat$ E $\flat$
C $\sharp$ m	Do $\sharp$ menor (dórica)	TSTTTST	C $\sharp$ D $\sharp$ E F $\sharp$ G $\sharp$ A $\sharp$ B	C $\sharp$ E G $\sharp$ B D $\sharp$
C $\sharp$ $\emptyset$	Do $\sharp$ semi disminuida (locria)	STTSTTT	C $\sharp$ D E F $\sharp$ G A B	C $\sharp$ E G B
C $\sharp$ <sup>o</sup>	Do $\sharp$ disminuida (escala de 8 notas)	TSTSTSTS	C $\sharp$ D $\sharp$ E F $\sharp$ G A B $\flat$ C	C $\sharp$ E G B $\flat$

# D $\flat$ ~ Escalas mayores

Escalas mayores	Nombre de la escala	Estructura	Escala	Acorde básico
D $\flat$ ma <sup>7</sup> o D $\flat$	Re $\flat$ mayor (no destacar el Sol $\flat$ )	T T S T T T S	D $\flat$ E $\flat$ F (G $\flat$ ) A $\flat$ B $\flat$ C	D $\flat$ F A $\flat$ C E $\flat$
D $\flat$	Re $\flat$ pentatónica mayor	T T 3m T 3m	D $\flat$ E $\flat$ F A $\flat$ B $\flat$	D $\flat$ F A $\flat$ C
D $\flat$ ma <sup>7</sup> # <sup>4</sup>	Re $\flat$ lidia	T T T S T T S	D $\flat$ E $\flat$ F G A $\flat$ B $\flat$ C	D $\flat$ F A $\flat$ C E $\flat$
D $\flat$ ma <sup>7</sup>	Re $\flat$ bebop mayor	T T S T S S T S	D $\flat$ E $\flat$ F G $\flat$ A $\flat$ A B $\flat$ C	D $\flat$ F A $\flat$ C E $\flat$
D $\flat$ ma <sup>7</sup> b <sup>6</sup>	Re $\flat$ mayor armónica	T T S T S 3m S	D $\flat$ E $\flat$ F G $\flat$ A $\flat$ A C	D $\flat$ F A $\flat$ C E $\flat$
D $\flat$ ma <sup>7</sup> # <sup>5</sup> # <sup>4</sup>	Re $\flat$ lidia aumentada (3 $^{\circ}$ de B $\flat$ m melódica)	T T T T S T S	D $\flat$ E $\flat$ F G A B $\flat$ C	D $\flat$ F A C E $\flat$
D $\flat$	Re $\flat$ aumentada	3m S 3m S 3m S	D $\flat$ E F G $\sharp$ A C	D $\flat$ F A $\flat$ C E $\flat$
D $\flat$	Re $\flat$ lidia #2 (6 $^{\circ}$ de F $\sharp$ m armónica)	3m S T S T T S	D $\flat$ E F G A $\flat$ B $\flat$ C	D $\flat$ F A $\flat$ C E $\flat$
D $\flat$	Do $\sharp$ disminuida (empieza con S)	S T S T S T S T	C $\sharp$ D E F G A $\flat$ A $\sharp$ B	D $\flat$ F A $\flat$ C E $\flat$
D $\flat$	Do $\sharp$ blues	3m T S S 3m T	C $\sharp$ E F $\sharp$ G G $\sharp$ B	D $\flat$ F A $\flat$ C E $\flat$

# D $\flat$ ~ Escalas de 7<sup>a</sup> de dominante

Escalas de 7 <sup>a</sup> de dominante	Nombre de la escala	Estructura	Escala	Acorde básico
D $\flat$ 7	Re $\flat$ 7 <sup>a</sup> de dominante	T T S T T S T	D $\flat$ E $\flat$ F G $\flat$ A $\flat$ B $\flat$ C $\flat$	D $\flat$ F A $\flat$ C $\flat$ E $\flat$
D $\flat$ 7	Re $\flat$ pentatónica mayor	T T 3m T 3m	D $\flat$ E $\flat$ F A $\flat$ B $\flat$	D $\flat$ F A $\flat$ C $\flat$ E $\flat$
D $\flat$ 7	Re $\flat$ bebop dominante	T T S T T S S	D $\flat$ E $\flat$ F G $\flat$ A $\flat$ B $\flat$ C $\flat$ C	D $\flat$ F A $\flat$ C $\flat$ E $\flat$
D $\flat$ 7 $\flat$ 9	Re $\flat$ española, hebrea o frigia #3 (5 <sup>o</sup> de F $\sharp$ m armónica)	S 3m S T S T T	C $\sharp$ D E $\sharp$ F $\sharp$ G $\sharp$ A B	C $\sharp$ E $\sharp$ G $\sharp$ B (D)
D $\flat$ 7 $\sharp$ 4	Re $\flat$ dominante lidia (4 <sup>o</sup> de A $\flat$ m melódica)	T T T S T S T	D $\flat$ E $\flat$ F G A $\flat$ B $\flat$ C $\flat$	D $\flat$ F A $\flat$ C $\flat$ E $\flat$
D $\flat$ 7 $\flat$ 6	Re $\flat$ hindú (5 <sup>o</sup> de F $\sharp$ m melódica)	T T S T S T T	C $\sharp$ D $\sharp$ E $\sharp$ F $\sharp$ G $\sharp$ A B	D $\flat$ F A $\flat$ C $\flat$ E $\flat$
D $\flat$ 7 $\sharp$ 5 =D $\flat$ 7 $\sharp$ 4 $\sharp$ 5	Re $\flat$ tono entero (escala de 6 notas)	T T T T T T	D $\flat$ E $\flat$ F G A C $\flat$	D $\flat$ F A C $\flat$ E $\flat$
D $\flat$ 7 $\flat$ 9 =D $\flat$ 7 $\flat$ 9	Do $\sharp$ disminuida (empieza con S)	S T S T S T S T	C $\sharp$ D E F G A $\flat$ A $\sharp$ B	D $\flat$ F A $\flat$ C $\flat$ D (E)
D $\flat$ 7 $\sharp$ 9 =D $\flat$ 7 $\sharp$ 5 $\flat$ 9	Do $\sharp$ disminuida tono entero (superlocria o 7 <sup>o</sup> de Dm melódica)	S T S T T T T	C $\sharp$ D E F G A B	D $\flat$ F A $\flat$ C $\flat$ E (D)
D $\flat$ 7	Do $\sharp$ blues	3m T S S 3m T	C $\sharp$ E F $\sharp$ G G $\sharp$ B	D $\flat$ F A $\flat$ C $\flat$ E $\flat$ (E)

# D $\flat$ ~ Escalas de 7<sup>a</sup> de dominante 4<sup>a</sup> suspendida

Escalas de 7<sup>a</sup>  
de dominante  
4<sup>a</sup> suspendida

Nombre  
de la escala

Estructura

Escala

Acorde básico

D $\flat$ 7sus<sup>4</sup>  
=A $\flat$ m/D $\flat$

Re $\flat$  7<sup>a</sup> de  
dominante (no  
destacar el Fa)

T T S T T S T



D $\flat$ 7sus<sup>4</sup>  
=A $\flat$ m/D $\flat$

Si pentatónica  
mayor (construida  
desde la 7<sup>a</sup>)

T T 3m T 3m



D $\flat$ 7sus<sup>4</sup>  
=A $\flat$ m/D $\flat$

Re $\flat$  bebop  
dominante

T T S T T S S S



# C# ~ Escalas menores

Escalas menores	Nombre de la escala	Estructura	Escala	Acorde básico
C#m o C#m7	Do# dórica	T S T T T S T	C# D# E F# G# A# B	C# E G# B D#
C#m o C#m7	Do# pentatónica menor	3m T T 3m T	C# E F# G# B	C# E G# B D#
C#m o C#m7	Do# bebop menor	T S S T T S T	C# D# E F F# G# A# B	C# E G# B D#
C#m(ma7) o C#m7	Do# menor melódica (ascendente)	T S T T T T S	C# D# E F# G# A# B#	C# E G# B# D#
C#m o C#m6 o C#m(ma7)	Do# bebop menor N° 2	T S T T S S T S	C# D# E F# G# A A# B#	C# E G# B# D#
C#m o C#m7	Do# blues	3m T S S 3m T	C# E F# G G# B	C# E G# B D#
C#m(ma7) =C#m <sup>b6</sup> MA7	Do# menor armónica	T S T T S 3m S	C# D# E F# G# A B#	C# E G# B# D#
C#m o C#m7	Do# disminuida (empieza con T)	T S T S T S T S	C# D# E F# G A Bb C	C# E G# B# D#
C#m o C#m <sup>b13</sup> <sub>9</sub>	Do# frigia	S T T T S T T	C# D E F# G# A B	C# E G# B
C#m o C#m <sup>b6</sup>	Do# menor natural (eólica)	T S T T S T T	C# D# E F# G# A B	C# E G# B D#

# C# ~ Escalas semi disminuidas

Escalas semi disminuidas	Nombre de la escala	Estructura	Escala	Acorde básico
C# $\emptyset$	Do# semi disminuida (locria)	Estructura S T T S T T T	C# D E F# G A B C# E G B	
C# $\emptyset$ #2 =C# $\emptyset$ 9	Do# semi disminuida #2 (locria #2 o 6° de Em melodica)	T S T S T T T	C# D# E F# G A B C# E G B D#	
C# $\emptyset$	La bebop dominante	S T T S S T T	C# D E F# G G# A B C# E G B	

# C# ~ Escalas disminuidas

Escalas disminuidas	Nombre de la escala	Estructura	Escala	Acorde básico
C# $\circ$	Do# disminuida (empieza con T)	T S T S T S T S	C# D# E F# G A B $\flat$ C C# E G B $\flat$	

# D

Categorías básicas	Nombre de la escala	Estructura	Escala	Acorde básico
D	Re mayor	TTSTTTS	D E F# G A B C#	D F# A C# E
D <sup>7</sup>	Re 7ª de dominante (mixolidia)	TTSTTST	D E F# G A B C	D F# A C E
Dm	Re menor (dórica)	TSTTTST	D E F G A B C	D F A C E
D <sup>ø</sup>	Re semi disminuida (locria)	STTSTTT	D E <sup>b</sup> F G A <sup>b</sup> B <sup>b</sup> C	D F A <sup>b</sup> C
D <sup>o</sup>	Re disminuida (escala de 8 notas)	TSTSTSTS	D E F G A <sup>b</sup> A# B C#	D F A <sup>b</sup> B

# D ~ Escalas mayores

Escalas mayores	Nombre de la escala	Estructura	Escala	Acorde básico
D <sup>ma7</sup> o D	Re mayor (no destacar el Sol)	T T S T T T S	D E F# (G) A B C#	D F# A C# E
D	Re pentatónica mayor	T T 3m T 3m	D E F# A B	D F# A C#
D <sup>ma7#4</sup>	Re lidia	T T T S T T S	D E F# G# A B C#	D F# A C# E
D <sup>ma7</sup>	Re bebop mayor	T T S T S S T S	D E F# G A A# B C#	D F# A C# E
D <sup>ma7b6</sup>	Re mayor armónica	T T S T S 3m S	D E F# G A B $\flat$ C#	D F# A C# E
D <sup>ma7#5#4</sup>	Re lidia aumentada (3° de B $\sharp$ m melódica)	T T T T S T S	D E F# G# A# B C#	D F# A# C# E
D	Re aumentada	3m S 3m S 3m S	D E# F# G# A B $\flat$ C#	D F# A C# E
D	Re lidia #2 (6° de F#m armónica)	3m S T S T T S	D E# F# G# A B C#	D F# A C# E
D	Re disminuida (empieza con S)	S T S T S T S T	D E $\flat$ F F# G# A B C	D F# A C# E
D	Re blues	3m T S S 3m T	D F G G# A C	D F# A C# E

# D ~ Escalas de 7ª de dominante

Escalas de 7ª de dominante	Nombre de la escala	Estructura	Escala	Acorde básico
D7	Re 7ª de dominante	TTSTTST	D E F# G A B C D F# A C E	
D7	Re pentatónica mayor	TT 3m T 3m	D E F# A B D F# A C E	
D7	Re bebop dominante	TTSTTSSS	D E F# G A B C C# D F# A C E	
D7b9	Re española, hebrea o frigia #3 (5º de Gm armónica)	S 3m STSTT	D Eb F# G A Bb C D F# A C (Eb)	
D7#4	Re dominante lidia (4º de Am melódica)	TTTSTST	D E F# G# A B C D F# A C E	
D7b6	Re hindú (5º de Gm melódica)	TTSTSTT	D E F# G A Bb C D F# A C E	
D7#5 =D7#4#5	Re tono entero (escala de 6 notas)	TTTTTT	D E F# G# A# C D F# A# C E	
D7b9 =D7#9	Re disminuida (empieza con S)	STSTSTST	D Eb F F# G# A B C D F# A C Eb (F)	
D7#9 =D7#5#9	Re disminuida tono entero (superlocría o 7º de Ebm melódica)	STSTTTT	D Eb F Gb Ab Bb C D F# A C F (Eb)	
D7	Re blues	3m TSS 3m T	D F G G# A C D F# A C E (F)	

# D ~ Escalas de 7<sup>a</sup> de dominante 4<sup>a</sup> suspendida

Escalas de 7<sup>a</sup>  
de dominante  
4<sup>a</sup> suspendida

Nombre  
de la escala

Estructura

Escala

Acorde básico

**D<sup>7</sup>sus<sup>4</sup>**  
=Am/D

Re 7<sup>a</sup> de  
dominante (no  
destacar el Fa#)

T T S T T S T

D E (F#) G A B C D G A C E

**D<sup>7</sup>sus<sup>4</sup>**  
=Am/D

Do pentatónica  
mayor (construida  
desde la 7<sup>a</sup>)

T T 3m T 3m

C D E G A D G A C E

**D<sup>7</sup>sus<sup>4</sup>**  
=Am/D

Re bebop  
dominante

T T S T T S S S

D E F# G A B C C# D G A C E

# D ~ Escalas menores

Escalas menores	Nombre de la escala	Estructura	Escala	Acorde básico
Dm o Dm <sup>7</sup>	Re dórica	T S T T T S T	D E F G A B C D F A C E	
Dm o Dm <sup>7</sup>	Re pentatónica menor	3m T T 3m T	D F G A C D F A C E	
Dm o Dm <sup>7</sup>	Re bebop menor	T S S S T T S T	D E F F# G A B C D F A C E	
Dm(ma7) o Dm <sup>7</sup>	Re menor melódica (ascendente)	T S T T T T S	D E F G A B C# D F A C# E	
Dm o Dm <sup>6</sup> o Dm(ma7)	Re bebop menor N° 2	T S T T S S T S	D E F G A A# B C# D F A C# E	
Dm o Dm <sup>7</sup>	Re blues	3m T S S 3m T	D F G G# A C D F A C E	
Dm(ma7) =Dm <sup>b6</sup> MA7	Re menor armónica	T S T T S 3m S	D E F G A Bb C# D F A C# E	
Dm o Dm <sup>7</sup>	Re disminuida (empieza con T)	T S T S T S T S	D E F G Ab A# B C# D F A C# E	
Dm o Dm <sup>b13</sup> <sub>9</sub>	Re frigia	S T T T S T T	D Eb F G A Bb C D F A C	
Dm o Dm <sup>b6</sup>	Re menor natural (eólica)	T S T T S T T	D E F G A Bb C D F A C E	

# D ~ Escalas semi disminuidas

Escalas semi disminuidas	Nombre de la escala	Estructura	Escala	Acorde básico
$D^{\circ}$	Re semi disminuida (locria)	S T T S T T T	D E $\flat$ F G A $\flat$ B $\flat$ C D F A $\flat$ C	
$D^{\circ}\#2$ = $D^{\circ 9}$	Re semi disminuida #2 (locria #2 o 6 $^{\circ}$ de Fm melodica)	T S T S T T T	D E F G A $\flat$ B $\flat$ C D F A $\flat$ C E	
$D^{\circ}$	Sib bebop dominante	S T T S S T T	D E $\flat$ F G A $\flat$ A B $\flat$ C D F A $\flat$ C	

# D ~ Escalas disminuidas

Escalas disminuidas	Nombre de la escala	Estructura	Escala	Acorde básico
$D^{\circ}$	Re disminuida (empieza con T)	T S T S T S T S	D E F G A $\flat$ A $\sharp$ B C $\sharp$ D F A $\flat$ B	

# E $\flat$ = D $\sharp$

Categorías básicas	Nombre de la escala	Estructura	Escala	Acorde básico
E $\flat$	Mib mayor	TTSTTTS	E $\flat$ F G A $\flat$ B $\flat$ C D	E $\flat$ G B $\flat$ D F
E $\flat$ 7	Mib 7 <sup>a</sup> de dominante (mixolidia)	TTSTTST	E $\flat$ F G A $\flat$ B $\flat$ C D $\flat$	E $\flat$ G B $\flat$ D $\flat$ F
E $\flat$ m	Mib menor (dórica)	TSTTTST	E $\flat$ F G $\flat$ A $\flat$ B $\flat$ C D $\flat$	E $\flat$ G $\flat$ B $\flat$ D $\flat$ F
D $\sharp$ 0	Re $\sharp$ semi disminuida (locria)	STTSTTT	D $\sharp$ E F $\sharp$ G $\sharp$ A B C $\sharp$	D $\sharp$ F $\sharp$ A C $\sharp$
E $\flat$ 0	Mib disminuida (escala de 8 notas)	TSTSTSTS	E $\flat$ F G $\flat$ G $\sharp$ A B C D	E $\flat$ G $\flat$ A C

# E $\flat$ ~ Escalas mayores

Escalas mayores	Nombre de la escala	Estructura	Escala	Acorde básico
E $\flat$ ma <sup>7</sup> o E $\flat$	Mib mayor (no destacar el Lab)	T T S T T T S	E $\flat$ F G (A $\flat$ ) B $\flat$ C D	E $\flat$ G B $\flat$ D F
E $\flat$	Mib pentatónica mayor	T T 3m T 3m	E $\flat$ F G B $\flat$ C	E $\flat$ G B $\flat$ D
E $\flat$ ma <sup>7</sup> # <sup>4</sup>	Mib lidia	T T T S T T S	E $\flat$ F G A B $\flat$ C D	E $\flat$ G B $\flat$ D F
E $\flat$ ma <sup>7</sup>	Mib bebop mayor	T T S T S S T S	E $\flat$ F G A $\flat$ B $\flat$ B C D	E $\flat$ G B $\flat$ D F
E $\flat$ ma <sup>7</sup> b <sup>6</sup>	Mib mayor armónica	T T S T S 3m S	E $\flat$ F G A $\flat$ B $\flat$ C $\flat$ D	E $\flat$ G B $\flat$ D F
E $\flat$ ma <sup>7</sup> # <sup>5</sup> # <sup>4</sup>	Mib lidia aumentada (3° de Cm melódica)	T T T T S T S	E $\flat$ F G A B C D	E $\flat$ G B D F
E $\flat$	Mib aumentada	3m S 3m S 3m S	E $\flat$ F $\sharp$ G B $\flat$ C $\flat$ D	E $\flat$ G B $\flat$ D F
E $\flat$	Mib lidia #2 (6° de Gm armónica)	3m S T S T T S	E $\flat$ F $\sharp$ G A B $\flat$ C D	E $\flat$ G B $\flat$ D F
E $\flat$	Mib disminuida (empieza con S)	S T S T S T S T	D $\sharp$ E F $\sharp$ G A B $\flat$ C C $\sharp$	E $\flat$ G B $\flat$ D F
E $\flat$	Mib blues	3m T S S 3m T	E $\flat$ G $\flat$ A $\flat$ A B $\flat$ D $\flat$	E $\flat$ G B $\flat$ D F

# E $\flat$ ~ Escalas de 7<sup>a</sup> de dominante

Escalas de 7 <sup>a</sup> de dominante	Nombre de la escala	Estructura	Escala	Acorde básico
E $\flat$ 7	Mib 7 <sup>a</sup> de dominante	T T S T T S T	E $\flat$ F G A $\flat$ B $\flat$ C D $\flat$	E $\flat$ G B $\flat$ D $\flat$ F
E $\flat$ 7	Mib pentatónica mayor	T T 3m T 3m	E $\flat$ F G B $\flat$ C	E $\flat$ G B $\flat$ D $\flat$ F
E $\flat$ 7	Mib bebop dominante	T T S T T S S S	E $\flat$ F G A $\flat$ B $\flat$ C D $\flat$ D	E $\flat$ G B $\flat$ D $\flat$ F
E $\flat$ 7b9	Mib española, hebrea o frigia #3 (5° de A $\flat$ m armónica)	S 3m S T S T T	E $\flat$ F $\flat$ G A $\flat$ B $\flat$ C $\flat$ D $\flat$	E $\flat$ G B $\flat$ D $\flat$ (F $\flat$ )
E $\flat$ 7#4	Mib dominante lidia (4° de B $\flat$ m melódica)	T T T S T S T	E $\flat$ F G A B $\flat$ C D $\flat$	E $\flat$ G B $\flat$ D $\flat$ F
E $\flat$ 7b6	Mib hindú (5° de A $\flat$ m melódica)	T T S T S T T	E $\flat$ F G A $\flat$ B $\flat$ C $\flat$ D $\flat$	E $\flat$ G B $\flat$ D $\flat$ F
E $\flat$ 7#5 =E $\flat$ 7#4#5	Mib tono entero (escala de 6 notas)	T T T T T T	E $\flat$ F G A B D $\flat$	E $\flat$ G B D $\flat$ F
E $\flat$ 7b9 =E $\flat$ 7#11	Mib disminuida (empieza con S)	S T S T S T S T	D# E F# G A B $\flat$ C C#	E $\flat$ G B $\flat$ D $\flat$ F $\flat$ (F#)
E $\flat$ 7#9 =E $\flat$ 7#5#11	Mib disminuida tono entero (superlocría o 7° de E $\flat$ m melódica)	S T S T T T T	D# E F# G A B C#	E $\flat$ G B $\flat$ D $\flat$ F# (F $\flat$ )
E $\flat$ 7	Mib blues	3m T S S 3m T	E $\flat$ G $\flat$ A $\flat$ A B $\flat$ D $\flat$	E $\flat$ G B $\flat$ D $\flat$ F (F#)

# E $\flat$ ~ Escalas de 7<sup>a</sup> de dominante 4<sup>a</sup> suspendida

Escalas de 7 <sup>a</sup> de dominante 4 <sup>a</sup> suspendida	Nombre de la escala	Estructura	Escala	Acorde básico
E $\flat$ 7sus <sup>4</sup> =B $\flat$ m/E $\flat$	Mi $\flat$ 7 <sup>a</sup> de dominante (no destacar el Sol)	T T S T T S T	E $\flat$ F (G) A $\flat$ B $\flat$ C D $\flat$ E $\flat$ A $\flat$ B $\flat$ D $\flat$ F	
E $\flat$ 7sus <sup>4</sup> =B $\flat$ m/E $\flat$	Re $\flat$ pentatónica mayor (construida desde la 7 <sup>a</sup> )	T T 3m T 3m	D $\flat$ E $\flat$ F A $\flat$ B $\flat$ E $\flat$ A $\flat$ B $\flat$ D $\flat$ F	
E $\flat$ 7sus <sup>4</sup> =B $\flat$ m/E $\flat$	Mi $\flat$ bebop dominante	T T S T T S S S	E $\flat$ F G A $\flat$ B $\flat$ C D $\flat$ D E $\flat$ A $\flat$ B $\flat$ D $\flat$ F	

# E♭ ~ Escalas menores

Escalas menores	Nombre de la escala	Estructura	Escala	Acorde básico
E♭m o E♭m7	Mib dórica	T S T T T S T	E♭ F G♭ A♭ B♭ C D♭	E♭ G♭ B♭ D♭ F
E♭m o E♭m7	Mib pentatónica menor	3m T T 3m T	E♭ G♭ A♭ B♭ D♭	E♭ G♭ B♭ D♭ F
E♭m o E♭m7	Mib bebop menor	T S S S T T S T	E♭ F G♭ G A♭ B♭ C D♭	E♭ G♭ B♭ D♭ F
E♭m(ma7) o E♭m7	Mib menor melódica (ascendente)	T S T T T T S	E♭ F G♭ A♭ B♭ C D	E♭ G♭ B♭ D F
E♭m o E♭m6 o E♭m(ma7)	Mib bebop menor N° 2	T S T T S S T S	E♭ F G♭ A♭ B♭ B C D	E♭ G♭ B♭ D F
E♭m o E♭m7	Mib blues	3m T S S 3m T	E♭ G♭ A♭ A B♭ D♭	E♭ G♭ B♭ D♭ F
E♭m(ma7) =E♭m♭6MA7	Mib menor armónica	T S T T S 3m S	E♭ F G♭ A♭ B♭ C♭ D	E♭ G♭ B♭ D F
E♭m o E♭m7	Mib disminuida (empieza con T)	T S T S T S T S	E♭ F G♭ G♯ A B C D	E♭ G♭ B♭ D F
E♭m o E♭m♭9	Mib frigia	S T T T S T T	D♯ E F♯ G♯ A♯ B C♯	E♭ G♭ B♭ D♭
E♭m o E♭m♭6	Mib menor natural (eólica)	T S T T S T T	E♭ F G♭ A♭ B♭ C♭ D♭	E♭ G♭ B♭ D♭ F

# D# ~ Escalas semi disminuidas

Escalas semi disminuidas	Nombre de la escala	Estructura	Escala	Acorde básico
D#∅	Re# semi disminuida (locria)	S T T S T T T	D# E F# G# A B C#	D# F# A C#
D#∅#2 =D#∅9	Re# semi disminuida #2 (locria #2 o 6° de F#m melodica)	T S T S T T T	D# E# F# G# A B C#	D# F# A C# E#
D#∅	Si bebop dominante	S T T S S T T	D# E F# G# A A# B C#	D# F# A C#

# Eb ~ Escalas disminuidas

Escalas disminuidas	Nombre de la escala	Estructura	Escala	Acorde básico
Eb°	Mib disminuida (empieza con T)	T S T S T S T S	Eb F Gb G# A B C D	Eb Gb A C

# E

Categorías básicas	Nombre de la escala	Estructura	Escala	Acorde básico
E	Mi mayor	TTSTTTS	E F# G# A B C# D#	E G# B D# F#
E7	Mi 7ª de dominante (mixolidia)	TTSTTST	E F# G# A B C# D	E G# B D F#
Em	Mi menor (dórica)	TSTTTST	E F# G A B C# D	E G B D F#
E <sup>o</sup>	Mi semi disminuida (locria)	STTSTTT	E F G A B <sup>b</sup> C D	E G B <sup>b</sup> D
E <sup>o</sup>	Mi disminuida (escala de 8 notas)	TSTSTSTS	E F# G A B <sup>b</sup> C D <sup>b</sup> D#	E G B <sup>b</sup> D <sup>b</sup>

## E ~ Escalas mayores

Escalas mayores	Nombre de la escala	Estructura	Escala	Acorde básico
$Ema^7$ o E	Mi mayor (no destacar el La)	T T S T T T S	E F# G# (A) B C# D#	E G# B D# F#
E	Mi pentatónica mayor	T T 3m T 3m	E F# G# B C#	E G# B D#
$Ema^{7\#4}$	Mi lidia	T T T S T T S	E F# G# A# B C# D#	E G# B D# F#
$Ema^7$	Mi bebop mayor	T T S T S S T S	E F# G# A B B# C# D#	E G# B D# F#
$Ema^{7b6}$	Mi mayor armónica	T T S T S 3m S	E F# G# A B C D#	E G# B D# F#
$Ema^{7\#5\#4}$	Mi lidia aumentada (3° de Do#m melódica)	T T T T S T S	E F# G# A# B# C# D#	E G# B# D# F#
E	Mi aumentada	3m S 3m S 3m S	E G G# B C D#	E G# B D# F#
E	Mi lidia #2 (6° de Sol#m armónica)	3m S T S T T S	E G G# A# B C# D#	E G# B D# F#
E	Mi disminuida (empieza con S)	S T S T S T S T	E F G G# A# B C# D	E G# B D# F#
E	Mi blues	3m T S S 3m T	E G A A# B D	E G# B D# F#

# E ~ Escalas de 7ª de dominante

Escalas de 7ª de dominante	Nombre de la escala	Estructura	Escala	Acorde básico
E <sup>7</sup>	Mi 7ª de dominante	TTSTTST	E F# G# A B C# D E G# B D F#	
E <sup>7</sup>	Mi pentatónica mayor	TT 3m T 3m	E F# G# B C# E G# B D F#	
E <sup>7</sup>	Mi bebop dominante	TTSTTSSS	E F# G# A B C# D D# E G# B D F#	
E <sup>7b9</sup>	Mi española, hebrea o frigia #3 (5º de Am armónica)	S 3m STSTT	E F G# A B C D E G# B D (F)	
E <sup>7#4</sup>	Mi dominante lídia (4º de Bm melódica)	TTTTSTT	E F# G# A# B C# D E G# B D F#	
E <sup>7b6</sup>	Mi hindú (5º de Am melódica)	TTSTSTT	E F# G# A B C D E G# B D F#	
E <sup>7#5</sup> =E <sup>7#4#5</sup>	Mi tono entero (escala de 6 notas)	TTTTTT	E F# G# A# B# D E G# B# D F#	
E <sup>7b9</sup> =E <sup>7#9</sup>	Mi disminuida (empieza con S)	STSTSTST	E F G G# A# B C# D E G# B D F (G)	
E <sup>7#9</sup> =E <sup>7#5#9</sup>	Mi disminuida tono entero (superlocría o 7º de Fm melódica)	STSTTTT	E F G A <sup>b</sup> B <sup>b</sup> C D E G# B D G (F)	
E <sup>7</sup>	Mi blues	3m TSS 3m T	E G A A# B D E G# B D F# (G)	

# E ~ Escalas de 7<sup>a</sup> de dominante 4<sup>a</sup> suspendida

Escalas de 7 <sup>a</sup> de dominante 4 <sup>a</sup> suspendida	Nombre de la escala	Estructura	Escala	Acorde básico
<b>E<sup>7</sup>sus<sup>4</sup></b> =Bm/E	Mi 7 <sup>a</sup> de dominante (no destacar el Sol#)	TTSTTST	E F# (G#) A B C# D E A B D F#	
<b>E<sup>7</sup>sus<sup>4</sup></b> =Bm/E	Re pentatónica mayor (construida desde la 7 <sup>a</sup> )	TT 3m T 3m	D E F# A B E A B D F#	
<b>E<sup>7</sup>sus<sup>4</sup></b> =Bm/E	Mi bebop dominante	TTSTTSSS	E F# G# A B C# D D# E A B D F#	

# E ~ Escalas menores

Escalas menores	Nombre de la escala	Estructura	Escala	Acorde básico
Em o Em <sup>7</sup>	Mi dórica	T S T T T S T	E F# G A B C# D   E G B D F#	
Em o Em <sup>7</sup>	Mi pentatónica menor	3m T T 3m T	E G A B D   E G B D F#	
Em o Em <sup>7</sup>	Mi bebop menor	T S S T T S T	E F# G G# A B C# D   E G B D F#	
Em(ma7) o Em <sup>7</sup>	Mi menor melódica (ascendente)	T S T T T T S	E F# G A B C# D#   E G B D# F#	
Em o Em <sup>6</sup> o Em(ma7)	Mi bebop menor N° 2	T S T T S S T S	E F# G A B B# C# D#   E G B D# F#	
Em o Em <sup>7</sup>	Mi blues	3m T S S 3m T	E G A A# B D   E G B D F#	
Em(ma7) =Em <sup>b6</sup> MA7	Mi menor armónica	T S T T S 3m S	E F# G A B C D#   E G B D# F#	
Em o Em <sup>7</sup>	Mi disminuida (empieza con T)	T S T S T S T S	E F# G A B <sup>b</sup> C D <sup>b</sup> D#   E G B D# F#	
Em o Em <sup>b13</sup> / <sub>9</sub>	Mi frigia	S T T T S T T	E F G A B C D   E G B D	
Em o Em <sup>b6</sup>	Mi menor natural (eólica)	T S T T S T T	E F# G A B C D   E G B D F#	

# E ~ Escalas semi disminuidas

Escalas semi disminuidas	Nombre de la escala	Estructura	Escala	Acorde básico
$E^{\circ}$	E semi disminuida (locria)	STTSTTT	E F G A B $\flat$ C D E G B $\flat$ D	
$E^{\circ}\#2$ = $E^{\circ 9}$	E semi disminuida #2 (locria #2 o 6 $^{\circ}$ de Gm melodica)	TSTSTTT	E F $\sharp$ G A B $\flat$ C D E G B $\flat$ D F $\sharp$	
$E^{\circ}$	C bebop dominante	STTSSSTT	E F G A B $\flat$ B C D E G B $\flat$ D	

# E ~ Escalas disminuidas

Escalas disminuidas	Nombre de la escala	Estructura	Escala	Acorde básico
$E^{\circ}$	Mi disminuida (empieza con T)	TSTSTSTS	E F $\sharp$ G A B $\flat$ C D $\flat$ D $\sharp$ E G B $\flat$ D $\flat$	

# F

Categorías básicas	Nombre de la escala	Estructura	Escala	Acorde básico
F	Fa mayor	TTSTTTTS	F G A B $\flat$ C D E	F A C E G
F <sup>7</sup>	Fa 7 <sup>a</sup> de dominante (mixolidia)	TTSTTTST	F G A B $\flat$ C D E $\flat$	F A C E $\flat$ G
F <sup>m</sup>	Fa menor (dórica)	TSTTTTST	F G A $\flat$ B $\flat$ C D E $\flat$	F A $\flat$ C E $\flat$ G
F $\emptyset$	Fa semi disminuida (locria)	STTSTTT	F G $\flat$ A $\flat$ B $\flat$ C $\flat$ D $\flat$ E $\flat$	F A $\flat$ C $\flat$ E $\flat$
F $^{\circ}$	Fa disminuida (escala de 8 notas)	TSTSTSTS	F G A $\flat$ B $\flat$ C $\flat$ C $\sharp$ D E	F A $\flat$ C $\flat$ D

# F ~ Escalas mayores

Escalas mayores	Nombre de la escala	Estructura	Escala	Acorde básico
F <sup>ma7</sup> o F	Fa mayor (no destacar el Sib)	TTSTTTS	F G A (Bb) C D E F A C E G	
F	Fa pentatónica mayor	TT 3m T 3m	F G A C D F A C E	
F <sup>ma7#4</sup>	Fa lidia	TTTTTTS	F G A B C D E F A C E G	
F <sup>ma7</sup>	Fa bebop mayor	TTSTSSSTS	F G A Bb C C# D E F A C E G	
F <sup>ma7b6</sup>	Fa mayor armónica	TTSTS 3m S	F G A Bb C Db E F A C E G	
F <sup>ma7#5#4</sup>	Fa lidia aumentada (3° de Dm melódica)	TTTTTTS	F G A B C# D E F A C# E G	
F	Fa aumentada	3m S 3m S 3m S	F G# A C Db E F A C E G	
F	Fa lidia #2 (6° de Am armónica)	3m STSTTS	F G# A B C D E F A C E G	
F	Fa disminuida (empieza con S)	STSTSTST	F Gb G# A B C D Eb F A C E G	
F	Fa blues	3m TSS 3m T	F Ab Bb B C Eb F A C E G	

# F ~ Escalas de 7ª de dominante

Escalas de 7ª de dominante	Nombre de la escala	Estructura	Escala	Acorde básico
F7	Fa 7ª de dominante	TTSTTST	F G A B♭ C D E♭	F A C E♭ G
F7	Fa pentatónica mayor	TT 3m T 3m	F G A C D	F A C E♭ G
F7	Fa bebop dominante	TTSTTSSS	F G A B♭ C D E♭ E	F A C E♭ G
F7♭9	Fa española, hebrea o frigia #3 (5º de Sibm armónica)	S 3m STSTT	F G♭ A B♭ C D♭ E♭	F A C E♭ (G♭)
F7#4	Fa dominante lídia (4º de Cm melódica)	TTTTSTT	F G A B C D E♭	F A C E♭ G
F7♭6	Fa hindú (5º de Sib melódica)	TTSTSTT	F G A B♭ C D♭ E♭	F A C E♭ G
F7#5 =F7#4#5	Fa tono entero (escala de 6 notas)	TTTTTT	F G A B C# E♭	F A C# E♭ G
F7♭9 =F7#9	Fa disminuida (empieza con S)	STSTSTST	F G♭ G# A B C D E♭	F A C E♭ G♭ (G#)
F7#9 =F7#5#9	Fa disminuida tono entero (superlocria o 7º de F#m melódica)	STSTTTT	F F# G# A B C# D#	F A C E♭ G# (G♭)
F7	Fa blues	3m TSS 3m T	F A♭ B♭ B C E♭	F A C E♭ G (G#)

# F ~ Escalas de 7<sup>a</sup> de dominante 4<sup>a</sup> suspendida

Escalas de 7<sup>a</sup>  
de dominante  
4<sup>a</sup> suspendida

Nombre  
de la escala

Estructura

Escala

Acorde básico

**F7sus4**  
=Cm/F

Fa 7<sup>a</sup> de  
dominante (no  
destacar el La)

T T S T T S T

F G (A) B $\flat$  C D E $\flat$  F B $\flat$  C E $\flat$  G

**F7sus4**  
=Cm/F

Mib pentatónica  
mayor (construida  
desde la 7<sup>a</sup>)

T T 3m T 3m

E $\flat$  F G B $\flat$  C F B $\flat$  C E $\flat$  G

**F7sus4**  
=Cm/F

Fa bebop  
dominante

T T S T T S S S

F G A B $\flat$  C D E $\flat$  E F B $\flat$  C E $\flat$  G

# F ~ Escalas menores

Escalas menores	Nombre de la escala	Estructura	Escala	Acorde básico
<b>Fm</b> o Fm <sup>7</sup>	Fa dórica	T S T T T S T	F G A <sup>b</sup> B <sup>b</sup> C D E <sup>b</sup> F A <sup>b</sup> C E <sup>b</sup> G	
<b>Fm</b> o Fm <sup>7</sup>	Fa pentatónica menor	3m T T 3m T	F A <sup>b</sup> B <sup>b</sup> C E <sup>b</sup> F A <sup>b</sup> C E <sup>b</sup> G	
<b>Fm</b> o Fm <sup>7</sup>	Fa bebop menor	T S S S T T S T	F G A <sup>b</sup> A B <sup>b</sup> C D E <sup>b</sup> F A <sup>b</sup> C E <sup>b</sup> G	
<b>Fm(ma7)</b> o Fm <sup>7</sup>	Fa menor melódica (ascendente)	T S T T T T S	F G A <sup>b</sup> B <sup>b</sup> C D E F A <sup>b</sup> C E G	
<b>Fm</b> o Fm <sup>6</sup> o Fm(ma7)	Fa bebop menor N° 2	T S T T S S T S	F G A <sup>b</sup> B <sup>b</sup> C C <sup>#</sup> D E F A <sup>b</sup> C E G	
<b>Fm</b> o Fm <sup>7</sup>	Fa blues	3m T S S 3m T	F A <sup>b</sup> B <sup>b</sup> B C E <sup>b</sup> F A <sup>b</sup> C E <sup>b</sup> G	
<b>Fm(ma7)</b> =Fm <sup>b6</sup> MA7	Fa menor armónica	T S T T S 3m S	F G A <sup>b</sup> B <sup>b</sup> C D <sup>b</sup> E F A <sup>b</sup> C E G	
<b>Fm</b> o Fm <sup>7</sup>	Fa disminuida (empieza con T)	T S T S T S T S	F G A <sup>b</sup> B <sup>b</sup> C <sup>b</sup> C <sup>#</sup> D E F A <sup>b</sup> C E G	
<b>Fm</b> o Fm <sup>b9</sup>	Fa frigia	S T T T S T T	F G <sup>b</sup> A <sup>b</sup> B <sup>b</sup> C D <sup>b</sup> E <sup>b</sup> F A <sup>b</sup> C E <sup>b</sup>	
<b>Fm</b> o Fm <sup>b6</sup>	Fa menor natural (eólica)	T S T T S T T	F G A <sup>b</sup> B <sup>b</sup> C D <sup>b</sup> E <sup>b</sup> F A <sup>b</sup> C E <sup>b</sup> G	

# F ~ Escalas semi disminuidas

Escalas semi disminuidas	Nombre de la escala	Estructura	Escala	Acorde básico
F $\emptyset$	Fa semi disminuida (locria)	S T T S T T T	F G $\flat$ A $\flat$ B $\flat$ C $\flat$ D $\flat$ E $\flat$ F A $\flat$ C $\flat$ E $\flat$	
F $\emptyset$ #2 =F $\emptyset$ 9	Fa semi disminuida #2 (locria #2 o 6 $^{\circ}$ de Abm melodica)	T S T S T T T	F G A $\flat$ B $\flat$ C $\flat$ D $\flat$ E $\flat$ F A $\flat$ C $\flat$ E $\flat$ G	
F $\emptyset$	Re $\flat$ bebop dominante	S T T S S T T	F G $\flat$ A $\flat$ B $\flat$ C $\flat$ C D $\flat$ E $\flat$ F A $\flat$ C $\flat$ E $\flat$	

# F ~ Escalas disminuidas

Escalas disminuidas	Nombre de la escala	Estructura	Escala	Acorde básico
F $\circ$	Fa disminuida (empieza con T)	T S T S T S T S	F G A $\flat$ B $\flat$ C $\flat$ C $\sharp$ D E F A $\flat$ C $\flat$ D	

# G $\flat$ = F $\sharp$

Categorías básicas	Nombre de la escala	Estructura	Escala	Acorde básico
F $\sharp$	Fa $\sharp$ mayor	TTSTTTT	F $\sharp$ G $\sharp$ A $\sharp$ B C $\sharp$ D $\sharp$ E $\sharp$	F $\sharp$ A $\sharp$ C $\sharp$ E $\sharp$ G $\sharp$
F $\sharp$ 7	Fa $\sharp$ 7 <sup>a</sup> de dominante (mixolidia)	TTSTTTST	F $\sharp$ G $\sharp$ A $\sharp$ B C $\sharp$ D $\sharp$ E	F $\sharp$ A $\sharp$ C $\sharp$ E G $\sharp$
F $\sharp$ m	Fa $\sharp$ menor (dórica)	TSTTTTST	F $\sharp$ G $\sharp$ A B C $\sharp$ D $\sharp$ E	F $\sharp$ A C $\sharp$ E G $\sharp$
F $\sharp$ $\emptyset$	Fa $\sharp$ semi disminuida (locria)	STTSTTT	F $\sharp$ G A B C D E	F $\sharp$ A C E
F $\sharp$ $\circ$	Fa $\sharp$ disminuida (escala de 8 notas)	TSTSTSTS	F $\sharp$ G $\sharp$ A B C D E $\flat$ F	F $\sharp$ A C E $\flat$

# G $\flat$ o F $\sharp$ ~ Escalas mayores

Escalas mayores	Nombre de la escala	Estructura	Escala	Acorde básico
F $\sharp$ ma <sup>7</sup> o F $\sharp$	Fa $\sharp$ mayor (no destacar el Si)	T T S T T T S	F $\sharp$ G $\sharp$ A $\sharp$ (B) C $\sharp$ D $\sharp$ E $\sharp$   F $\sharp$ A $\sharp$ C $\sharp$ E $\sharp$ G $\sharp$	
F $\sharp$	Fa $\sharp$ pentatónica mayor	T T 3m T 3m	F $\sharp$ G $\sharp$ A $\sharp$ C $\sharp$ D $\sharp$   F $\sharp$ A $\sharp$ C $\sharp$ E $\sharp$	
G $\flat$ ma <sup>7</sup> $\sharp$ 4	Sol $\flat$ lidia	T T T S T T S	G $\flat$ A $\flat$ B $\flat$ C D $\flat$ E $\flat$ F   G $\flat$ B $\flat$ D $\flat$ F A $\flat$	
G $\flat$ ma <sup>7</sup>	Sol $\flat$ bebop mayor	T T S T S S T S	G $\flat$ A $\flat$ B $\flat$ C $\flat$ D $\flat$ D E $\flat$ F   G $\flat$ B $\flat$ D $\flat$ F A $\flat$	
F $\sharp$ ma <sup>7</sup> $\flat$ 6	Fa $\sharp$ mayor armónica	T T S T S 3m S	F $\sharp$ G $\sharp$ A $\sharp$ B C $\sharp$ D E $\sharp$   F $\sharp$ A $\sharp$ C $\sharp$ E $\sharp$ G $\sharp$	
G $\flat$ ma <sup>7</sup> $\sharp$ 5 $\sharp$ 4	Sol $\flat$ lidia aumentada (3 $^{\circ}$ de E $\flat$ m melódica)	T T T T S T S	G $\flat$ A $\flat$ B $\flat$ C D E $\flat$ F   G $\flat$ B $\flat$ D F A $\flat$	
G $\flat$	Sol $\flat$ aumentada	3m S 3m S 3m S	G $\flat$ A B $\flat$ C $\sharp$ D F   G $\flat$ B $\flat$ D $\flat$ F A $\flat$	
G $\flat$	Sol $\flat$ lidia #2 (6 $^{\circ}$ de B $\flat$ m armónica)	3m S T S T T S	G $\flat$ A B $\flat$ C D $\flat$ E $\flat$ F   G $\flat$ B $\flat$ D $\flat$ F A $\flat$	
F $\sharp$	Fa $\sharp$ disminuida (empieza con S)	S T S T S T S T	F $\sharp$ G A B $\flat$ C D $\flat$ D $\sharp$ E   F $\sharp$ A $\sharp$ C $\sharp$ E $\sharp$ G $\sharp$	
F $\sharp$	Fa $\sharp$ blues	3m T S S 3m T	F $\sharp$ A B C C $\sharp$ E   F $\sharp$ A $\sharp$ C $\sharp$ E $\sharp$ G $\sharp$	

# F# ~ Escalas de 7ª de dominante

Escalas de 7ª de dominante	Nombre de la escala	Estructura	Escala	Acorde básico
F#7	Fa# 7ª de dominante	T T S T T S T	F# G# A# B C# D# E F# A# C# E G#	
F#7	Fa# pentatónica mayor	T T 3m T 3m	F# G# A# C# D# F# A# C# E G#	
F#7	Fa# bebop dominante	T T S T T S S S	F# G# A# B C# D# E E# F# A# C# E G#	
F#7b9	Fa# española, hebrea o frigia #3 (5º de Bm armónica)	S 3m S T S T T	F# G A# B C# D E F# A# C# E (G)	
F#7#4	Fa# dominante lidia (4º de C#m melódica)	T T T S T S T	F# G# A# B# C# D# E F# A# C# E G#	
F#7b6	Fa# hindú (5º de Bm melódica)	T T S T S T T	F# G# A# B C# D E F# A# C# E G#	
F#7#5 =F#7#4#5	Fa# tono entero (escala de 6 notas)	T T T T T T	F# G# A# C D E F# A# D E G#	
F#7b9 =F#7#9b	Fa# disminuida (empieza con S)	S T S T S T S T	F# G A Bb C Db D# E F# A# C# E G (A)	
F#7#9 =F#7#5#9	Fa# disminuida tono entero (superlocria o 7º de Gm melódica)	S T S T T T T	F# G A Bb C D E F# A# C# E A (G)	
F#7	Fa# blues	3m T S S 3m T	F# A B C C# E F# A# C# E G# (A)	

# F# ~ Escalas de 7<sup>a</sup> de dominante 4<sup>a</sup> suspendida

Escalas de 7<sup>a</sup>  
de dominante  
4<sup>a</sup> suspendida

Nombre  
de la escala

Estructura

Escala

Acorde básico

F#7sus4  
=C#m/F#

Fa# 7<sup>a</sup> de  
dominante (no  
destacar el La#)

T T S T T S T



F#7sus4  
=C#m/F#

Mi pentatónica  
mayor (construida  
desde la 7<sup>a</sup>)

T T 3m T 3m



F#7sus4  
=C#m/F#

Fa# bebop  
dominante

T T S T T S S S



# F# ~ Escalas menores

Escalas menores	Nombre de la escala	Estructura	Escala	Acorde básico
F#m o F#m7	Fa# dórica	T S T T T S T	F# G# A B C# D# E F# A C# E G#	
F#m o F#m7	Fa# pentatónica menor	3m T T 3m T	F# A B C# E F# A C# E G#	
F#m o F#m7	Fa# bebop menor	T S S T T S T	F# G# A A# B C# D# E F# A C# E G#	
F#m(ma7) o F#m7	Fa# menor melódica (ascendente)	T S T T T T S	F# G# A B C# D# E# F# A C# E# G#	
F#m o F#m6 o F#m(ma7)	Fa# bebop menor N° 2	T S T T S S T S	F# G# A B C# D D# E# F# A C# E# G#	
F#m o F#m7	Fa# blues	3m T S S 3m T	F# A B C C# E F# A C# E G#	
F#m(ma7) =F#m <sup>b6</sup> MA7	Fa# menor armónica	T S T T S 3m S	F# G# A B C# D E# F# A C# E# G#	
F#m o F#m7	Fa# disminuida (empieza con T)	T S T S T S T S	F# G# A B C D E <sup>b</sup> F F# A C# E# G#	
F#m o F#m <sup>b13</sup> <sub>9</sub>	Fa# frigia	S T T T S T T	F# G A B C# D E F# A C# E	
F#m o F#m <sup>b6</sup>	Fa# menor natural (eólica)	T S T T S T T	F# G# A B C# D E F# A C# E G#	

# F# ~ Escalas semi disminuidas

Escalas semi disminuidas	Nombre de la escala	Estructura	Escala	Acorde básico
F# $\emptyset$	Fa# semi disminuida (locria)	S T T S T T T	F# G A B C D E F# A C E	
F# $\emptyset$ #2 =F# $\emptyset$ 9	Fa# semi disminuida #2 (locria #2 o 6° de Am melodica)	T S T S T T T	F# G# A B C D E F# A C E G#	
F# $\emptyset$	Re bebop dominante	S T T S S T T	F# G A B C C# D E F# A C E	

# F# ~ Escalas disminuidas

Escalas disminuidas	Nombre de la escala	Estructura	Escala	Acorde básico
F# $\circ$	Fa# disminuida (empieza con T)	T S T S T S T S	F# G# A B C D Eb F F# A C Eb	

# G

Categorías básicas	Nombre de la escala	Estructura	Escala	Acorde básico
G	Sol mayor	TTSTTTS	G A B C D E F#	G B D F# A
G <sup>7</sup>	Sol 7 <sup>a</sup> de dominante (mixolidia)	TTSTTST	G A B C D E F	G B D F A
G <sup>m</sup>	Sol menor (dórica)	TSTTTST	G A B <sup>b</sup> C D E F	G B <sup>b</sup> D F A
G <sup>ø</sup>	Sol semi disminuida (locria)	STTSTTT	G A <sup>b</sup> B <sup>b</sup> C D <sup>b</sup> E <sup>b</sup> F	G B <sup>b</sup> D <sup>b</sup> F
G <sup>o</sup>	Sol disminuida (escala de 8 notas)	TSTSTSTS	G A B <sup>b</sup> C D <sup>b</sup> D <sup>#</sup> E F <sup>#</sup>	G B <sup>b</sup> D <sup>b</sup> E

# G ~ Escalas mayores

Escalas mayores	Nombre de la escala	Estructura	Escala	Acorde básico
G <sup>ma7</sup> o G	Sol mayor (no destacar el Do)	TTSTTTS	G A B (C) D E F#	G B D F# A
G	Sol pentatónica mayor	TT 3m T 3m	G A B D E	G B D F#
G <sup>ma7#4</sup>	Sol lidia	TTTSTTS	G A B C# D E F#	G B D F# A
G <sup>ma7</sup>	Sol bebop mayor	TTSTSSTS	G A B C D D# E F#	G B D F# A
G <sup>ma7b6</sup>	Sol mayor armónica	TTSTS 3m S	G A B C D Eb F#	G B D F# A
G <sup>ma7#5#4</sup>	Sol lidia aumentada (3° de Em melódica)	TTTTSTS	G A B C# D# E F#	G B D# F# A
G	Sol aumentada	3m S 3m S 3m S	G A# B D Eb F#	G B D F# A
G	Sol lidia #2 (6° de Bm armónica)	3m STSTTS	G A# B C# D E F#	G B D F# A
G	Sol disminuida (empieza con S)	STSTSTST	G Ab A# B C# D E F	G B D F# A
G	Sol blues	3m TSS 3m T	G Bb C C# D F	G B D F# A

# G ~ Escalas de 7ª de dominante

Escalas de 7ª de dominante	Nombre de la escala	Estructura	Escala	Acorde básico
G <sup>7</sup>	Sol 7ª de dominante	TTSTTST	G A B C D E F   G B D F A	
G <sup>7</sup>	Sol pentatónica mayor	TT 3m T 3m	G A B D E   G B D F A	
G <sup>7</sup>	Sol bebop dominante	TTSTTSSS	G A B C D E F F#   G B D F A	
G <sup>7b9</sup>	Sol española, hebrea o frigia #3 (5º de Cm armónica)	S 3m STSTT	G Ab B C D Eb F   G B D F (Ab)	
G <sup>7#4</sup>	Sol dominante lídia (4º de Dm melódica)	TTTTSTT	G A B C# D E F   G B D F A	
G <sup>7b6</sup>	Sol hindú (5º de Cm melódica)	TTSTSTT	G A B C D Eb F   G B D F A	
G <sup>7#5</sup> =G <sup>7#4#5</sup>	Sol tono entero (escala de 6 notas)	TTTTTT	G A B C# D# F   G B D# F A	
G <sup>7b9</sup> =G <sup>7#9</sup> <sub>9</sub>	Sol disminuida (empieza con S)	STSTSTST	G Ab A# B C# D E F   G B D F Ab (A#)	
G <sup>7#9</sup> =G <sup>7#5#9</sup> <sub>9</sub>	Sol disminuida tono entero (superlocría o 7º de Abm melódica)	STSTTTT	G Ab Bb Cb Db Eb F   G B D F Bb (Ab)	
G <sup>7</sup>	Sol blues	3m TSS 3m T	G Bb C C# D F   G B D F A (Bb)	

# G ~ Escalas de 7<sup>a</sup> de dominante 4<sup>a</sup> suspendida

Escalas de 7<sup>a</sup>  
de dominante  
4<sup>a</sup> suspendida

Nombre  
de la escala

Estructura

Escala

Acorde básico

**G<sup>7</sup>sus<sup>4</sup>**  
=Dm/G

Sol 7<sup>a</sup> de  
dominante (no  
destacar el Si)

TTSTTST



**G<sup>7</sup>sus<sup>4</sup>**  
=Dm/G

Fa pentatónica  
mayor (construida  
desde la 7<sup>a</sup>)

TT 3m T 3m



**G<sup>7</sup>sus<sup>4</sup>**  
=Dm/G

Sol bebop  
dominante

TTSTTSSS



# G ~ Escalas menores

Escalas menores	Nombre de la escala	Estructura	Escala	Acorde básico
Gm o Gm7	Sol dórica	T S T T T S T	G A B $\flat$ C D E F G B $\flat$ D F A	
Gm o Gm7	Sol pentatónica menor	3m T T 3m T	G B $\flat$ C D F G B $\flat$ D F A	
Gm o Gm7	Sol bebop menor	T S S S T T S T	G A B $\flat$ B C D E F G B $\flat$ D F A	
Gm(ma7) o Gm7	Sol menor melódica (ascendente)	T S T T T T S	G A B $\flat$ C D E F $\sharp$ G B $\flat$ D F $\sharp$ A	
Gm o Gm6 o Gm(ma7)	Sol bebop menor N $^{\circ}$ 2	T S T T S S T S	G A B $\flat$ C D D $\sharp$ E F $\sharp$ G B $\flat$ D F $\sharp$ A	
Gm o Gm7	Sol blues	3m T S S 3m T	G B $\flat$ C C $\sharp$ D F G B $\flat$ D F A	
Gm(ma7) =Gm $^{\flat}6MA7$	Sol menor armónica	T S T T S 3m S	G A B $\flat$ C D E $\flat$ F $\sharp$ G B $\flat$ D F $\sharp$ A	
Gm o Gm7	Sol disminuida (empieza con T)	T S T S T S T S	G A B $\flat$ C D $\flat$ D $\sharp$ E F $\sharp$ G B $\flat$ D F $\sharp$ A	
Gm o Gm $^{\flat}9$	Sol frigia	S T T T S T T	G A $\flat$ B $\flat$ C D E $\flat$ F G B $\flat$ D F	
Gm o Gm $^{\flat}6$	Sol menor natural (eólica)	T S T T S T T	G A B $\flat$ C D E $\flat$ F G B $\flat$ D F A	

# G ~ Escalas semi disminuidas

Escalas semi disminuidas	Nombre de la escala	Estructura	Escala	Acorde básico
$G^{\circ}$	Sol semi disminuida (locria)	S T T S T T T	G A $\flat$ B $\flat$ C D $\flat$ E $\flat$ F G B $\flat$ D $\flat$ F	
$G^{\circ}\#2$ = $G^{\circ 9}$	Sol semi disminuida #2 (locria #2 o 6 $^{\circ}$ de B $\flat$ m melódica)	T S T S T T T	G A B $\flat$ C D $\flat$ E $\flat$ F G B $\flat$ D $\flat$ F A	
$G^{\circ}$	Mib bebop dominante	S T T S S S T T	G A $\flat$ B $\flat$ C D $\flat$ D E $\flat$ F G B $\flat$ D $\flat$ F	

# G ~ Escalas disminuidas

Escalas disminuidas	Nombre de la escala	Estructura	Escala	Acorde básico
$G^{\circ}$	Sol disminuida (empieza con T)	T S T S T S T S	G A B $\flat$ C D $\flat$ D $\sharp$ E F $\sharp$ G B $\flat$ D $\flat$ E	

# A $\flat$ = G $\sharp$

Categorías básicas	Nombre de la escala	Estructura	Escala	Acorde básico
	Lab mayor	TTSTTTS	A $\flat$ B $\flat$ C D $\flat$ E $\flat$ F G	A $\flat$ C E $\flat$ G B $\flat$
	Lab 7 <sup>a</sup> de dominante (mixolidia)	TTSTTST	A $\flat$ B $\flat$ C D $\flat$ E $\flat$ F G $\flat$	A $\flat$ C E $\flat$ G $\flat$ B $\flat$
	Sol $\sharp$ menor (dórica)	TSTTTST	G $\sharp$ A $\sharp$ B C $\sharp$ D $\sharp$ E $\sharp$ F $\sharp$	G $\sharp$ B D $\sharp$ F $\sharp$ A $\sharp$
	Sol $\sharp$ semi disminuida (locria)	STTSTTT	G $\sharp$ A B C $\sharp$ D E F $\sharp$	G $\sharp$ B D F $\sharp$
	Sol $\sharp$ disminuida (escala de 8 notas)	TSTSTSTS	G $\sharp$ A $\sharp$ B C $\sharp$ D E F G	G $\sharp$ B D F

# Ab ~ Escalas mayores

Escalas mayores	Nombre de la escala	Estructura	Escala	Acorde básico
Abma <sup>7</sup> o Ab	Lab mayor (no destacar el Reb)	T T S T T T S	Ab Bb C (Db) Eb F G    Ab C Eb G Bb	
Ab	Lab pentatónica mayor	T T 3m T 3m	Ab Bb C Eb F    Ab C Eb G	
Abma <sup>7#4</sup>	Lab lidia	T T T S T T S	Ab Bb C D Eb F G    Ab C Eb G Bb	
Abma <sup>7</sup>	Lab bebop mayor	T T S T S S T S	Ab Bb C Db Eb E F G    Ab C Eb G Bb	
Abma <sup>7b6</sup>	Lab mayor armónica	T T S T S 3m S	Ab Bb C Db Eb Fb G    Ab C Eb G Bb	
Abma <sup>7#5#4</sup>	Lab lidia aumentada (3° de Fm melódica)	T T T T S T S	Ab Bb C D E F G    Ab C E G Bb	
Ab	Lab aumentada	3m S 3m S 3m S	Ab B C Eb Fb G    Ab C Eb G Bb	
Ab	Lab lidia #2 (6° de Cm armónica)	3m S T S T T S	Ab B C D Eb F G    Ab C Eb G Bb	
Ab	Lab disminuida (empieza con S)	S T S T S T S T	G# A B C D Eb F F#    Ab C Eb G Bb	
G#	Sol# blues	3m T S S 3m T	G# B C# D D# F#    Ab C Eb G Bb	

# Ab ~ Escalas de 7ª de dominante

Escalas de 7ª de dominante	Nombre de la escala	Estructura	Escala	Acorde básico
Ab7	Lab 7ª de dominante	TTSTTST	Ab Bb C Db Eb F Gb Ab C Eb Gb Bb	
Ab7	Lab pentatónica mayor	TT 3m T 3m	Ab Bb C Eb F Ab C Eb Gb Bb	
Ab7	Lab bebop dominante	TTSTTSSS	Ab Bb C Db Eb F Gb G Ab C Eb Gb Bb	
G#7b9	Sol# española, hebrea o frigia #3 (5º de C#m armónica)	S 3m STSTT	G# A B# C# D# E F# Ab C Eb Gb (A)	
Ab7#4	Lab dominante lidia (4º de Ebm melódica)	TTTTSTT	Ab Bb C D Eb F Gb Ab C Eb Gb Bb	
Ab7b6	Lab hindú (5º de Ebm melódica)	TTSTSTT	Ab Bb C Db Eb Fb Gb Ab C Eb Gb Bb	
Ab7#5 =Ab7#4#5	Lab tono entero (escala de 6 notas)	TTTTTT	Ab Bb C D E Gb Ab C E Gb Bb	
G#7b9 =G#7#5	Sol# disminuida (empieza con S)	STSTSTST	G# A B C D Eb F Gb Ab C Eb Gb A (B)	
G#7#9 =G#7#5#9	Sol# disminuida tono entero (superlocría o 7º de Am melódica)	STSTTTT	G# A B C D E F# Ab C Eb Gb B (A)	
G#7	Sol# blues	3m TSS 3m T	G# B C# D D# F# Ab C Eb Gb Bb (B)	

# Ab ~ Escalas de 7<sup>a</sup> de dominante 4<sup>a</sup> suspendida

Escalas de 7<sup>a</sup>  
de dominante  
4<sup>a</sup> suspendida

Nombre  
de la escala

Estructura

Escala

Acorde básico

Ab<sup>7</sup>sus<sup>4</sup>  
=Eb<sup>m</sup>/Ab

Lab 7<sup>a</sup> de  
dominante (no  
destacar el Do)

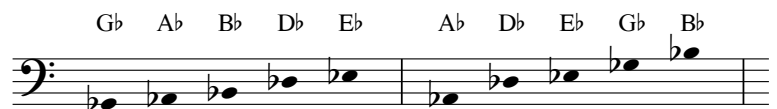
T T S T T S T



Ab<sup>7</sup>sus<sup>4</sup>  
=Eb<sup>m</sup>/Ab

Solb pentatónica  
mayor (construida  
desde la 7<sup>a</sup>)

T T 3m T 3m



Ab<sup>7</sup>sus<sup>4</sup>  
=Eb<sup>m</sup>/Ab

Lab bebop  
dominante

T T S T T S S S



# G# ~ Escalas menores

Escalas menores	Nombre de la escala	Estructura	Escala	Acorde básico
G#m o G#m7	Sol# dórica	T S T T T S T	G# A# B C# D# E# F# G# B D# F# A#	
G#m o G#m7	Sol# pentatónica menor	3m T T 3m T	G# B C# D# F# G# B D# F# A#	
G#m o G#m7	Sol# bebop menor	T S S S T T S T	G# A# B B# C# D# E# F# G# B D# F# A#	
Abm(ma7) o Abm7	Lab menor melódica (ascendente)	T S T T T T S	Ab Bb Cb Db Eb F G Ab Cb Eb G Bb	
Abm o Abm6 o Abm(ma7)	Lab bebop menor N° 2	T S T T S S T S	Ab Bb Cb Db Eb E F G Ab Cb Eb G Bb	
G#m o G#m7	Sol# blues	3m T S S 3m T	G# B C# D D# F# G# B D# F# A#	
Abm(ma7) =Abmb6MA7	Lab menor armónica	T S T T S 3m S	Ab Bb Cb Db Eb Fb G Ab Cb Eb G Bb	
G#m o G#m7	Sol# disminuida (empieza con T)	T S T S T S T S	G# A# B C# D E F G G# B D# G A#	
G#m o G#mb9	Sol# frigia	S T T T S T T	G# A B C# D# E F# G# B D# F#	
G#m o G#mb6	Sol# menor natural (eólica)	T S T T S T T	G# A# B C# D# E F# G# B D# F# A#	

# G# ~ Escalas semi disminuidas

Escalas semi disminuidas	Nombre de la escala	Estructura	Escala	Acorde básico
G# $\emptyset$	Sol# semi disminuida (locria)	S T T S T T T	G# A B C# D E F# G# B D F#	G# B D F#
G# $\emptyset$ #2 =G# $\emptyset$ 9	Sol# semi disminuida #2 (locria #2 o 6° de Bm melodica)	T S T S T T T	G# A# B C# D E F# G# B D F# A#	G# B D F# A#
G# $\emptyset$	Mi bebop dominante	S T T S S S T T	G# A B C# D D# E F# G# B D F#	G# B D F#

# G# ~ Escalas disminuidas

Escalas disminuidas	Nombre de la escala	Estructura	Escala	Acorde básico
G# $\circ$	Sol# disminuida (empieza con T)	T S T S T S T S	G# A# B C# D E F G G# B D F	G# B D F

# A

Categorías básicas	Nombre de la escala	Estructura	Escala	Acorde básico
A	La mayor	TTSTTTS	A B C# D E F# G#	A C# E G# B
A <sup>7</sup>	La 7 <sup>a</sup> de dominante (mixolidia)	TTSTTST	A B C# D E F# G	A C# E G B
Am	La menor (dórica)	TSTTTST	A B C D E F# G	A C E G B
A <sup>ø</sup>	La semi disminuida (locria)	STTSTTT	A B <sup>b</sup> C D E <sup>b</sup> F G	A C E <sup>b</sup> G
A <sup>o</sup>	La disminuida (escala de 8 notas)	TSTSTSTS	A B C D E <sup>b</sup> F G <sup>b</sup> G#	A C E <sup>b</sup> G <sup>b</sup>

# A ~ Escalas mayores

Escalas mayores	Nombre de la escala	Estructura	Escala	Acorde básico
Ama <sup>7</sup> o A	La mayor (no destacar el Re)	TTSTTT S	A B C# (D) E F# G#	A C# E G# B
A	La pentatónica mayor	TT 3m T 3m	A B C# E F#	A C# E G#
Ama <sup>7</sup> # <sup>4</sup>	La lidia	TTTTST S	A B C# D# E F# G#	A C# E G# B
Ama <sup>7</sup>	La bebop mayor	TTSTSSST S	A B C# D E F F# G#	A C# E G# B
Ama <sup>7</sup> b <sup>6</sup>	La mayor armónica	TTST S 3m S	A B C# D E F G#	A C# E G# B
Ama <sup>7</sup> # <sup>5</sup> # <sup>4</sup>	La lidia aumentada (3° de F#m melódica)	TTTTST S	A B C# D# E# F# G#	A C# E# G# B
A	La aumentada	3m S 3m S 3m S	A B# C# E F G#	A C# E G# B
A	La lidia #2 (6° de C#m armónica)	3m STSTTT S	A B# C# D# E F# G#	A C# E G# B
A	La disminuida (empieza con S)	STSTSTST	A Bb C C# D# E F# G	A C# E G# B
A	La blues	3m TSS 3m T	A C D D# E G	A C# E G# B

# A ~ Escalas de 7ª de dominante

Escalas de 7ª de dominante	Nombre de la escala	Estructura	Escala	Acorde básico
A <sup>7</sup>	La 7ª de dominante	TTSTTST	A B C# D E F# G   A C# E G B	
A <sup>7</sup>	La pentatónica mayor	TT 3m T 3m	A B C# E F#   A C# E G B	
A <sup>7</sup>	La bebop dominante	TTSTTSSS	A B C# D E F# G G#   A C# E G B	
A <sup>7</sup> b <sup>9</sup>	La española, hebrea o frigia #3 (5º de Dm armónica)	S 3m STSTT	A B <sup>b</sup> C# D E F G   A C# E G (B <sup>b</sup> )	
A <sup>7</sup> # <sup>4</sup>	La dominante lídia (4º de Em melódica)	TTTTSTT	A B C# D# E F# G   A C# E G B	
A <sup>7</sup> b <sup>6</sup>	La hindú (5º de Dm melódica)	TTSTSTT	A B C# D E F G   A C# E G B	
A <sup>7</sup> # <sup>5</sup> =A <sup>7</sup> # <sup>4</sup> # <sup>5</sup>	La tono entero (escala de 6 notas)	TTTTTT	A B C# D# E# G   A C# E# G B	
A <sup>7</sup> b <sup>9</sup> =A <sup>7</sup> <sub>9</sub> <sup>b</sup>	La disminuida (empieza con S)	STSTSTST	A B <sup>b</sup> C C# D# E F# G   A C# E G B <sup>b</sup> (C)	
A <sup>7</sup> # <sup>9</sup> =A <sup>7</sup> # <sub>9</sub> <sup>#</sup>	La disminuida tono entero (superlocría o 7º de B <sup>m</sup> melódica)	STSTTTT	A B <sup>b</sup> C D <sup>b</sup> E <sup>b</sup> F G   A C# E G C (B <sup>b</sup> )	
A <sup>7</sup>	La blues	3m TSS 3m T	A C D D# E G   A C# E G B (C)	

# A ~ Escalas de 7<sup>a</sup> de dominante 4<sup>a</sup> suspendida

Escalas de 7<sup>a</sup>  
de dominante  
4<sup>a</sup> suspendida

Nombre  
de la escala

Estructura

Escala

Acorde básico

**A<sup>7</sup>sus<sup>4</sup>**  
=Em/A

La 7<sup>a</sup> de  
dominante (no  
destacar el Mi)

TTSTTST



**A<sup>7</sup>sus<sup>4</sup>**  
=Em/A

Sol pentatónica  
mayor (construida  
desde la 7<sup>a</sup>)

TT 3m T 3m



**A<sup>7</sup>sus<sup>4</sup>**  
=Em/A

La bebop  
dominante

TTSTTSSS



# A ~ Escalas menores

Escalas menores	Nombre de la escala	Estructura	Escala	Acorde básico
Am o Am <sup>7</sup>	La dórica	T S T T T S T	A B C D E F# G   A C E G B	
Am o Am <sup>7</sup>	La pentatónica menor	3m T T 3m T	A C D E G   A C E G B	
Am o Am <sup>7</sup>	La bebop menor	T S S T T S T	A B C C# D E F# G   A C E G B	
Am(ma7) o Am <sup>7</sup>	La menor melódica (ascendente)	T S T T T T S	A B C D E F# G#   A C E G# B	
Am o Am <sup>6</sup> o Am(ma7)	La bebop menor N° 2	T S T T S S T S	A B C D E F F# G#   A C E G# B	
Am o Am <sup>7</sup>	La blues	3m T S S 3m T	A C D D# E G   A C E G B	
Am(ma7) =Am <sup>b6</sup> MA7	La menor armónica	T S T T S 3m S	A B C D E F G#   A C E G# B	
Am o Am <sup>7</sup>	La disminuida (empieza con T)	T S T S T S T S	A B C D Eb F Gb G#   A C E G# B	
Am o Am <sup>b13</sup> <sub>9</sub>	La frigia	S T T T S T T	A Bb C D E F G   A C E G	
Am o Am <sup>b6</sup>	La menor natural (eólica)	T S T T S T T	A B C D E F G   A C E G B	

# A ~ Escalas semi disminuidas

Escalas semi disminuidas	Nombre de la escala	Estructura	Escala	Acorde básico
$A^{\circ}$	La semi disminuida (locria)	S T T S T T T	A B $\flat$ C D E $\flat$ F G A C E $\flat$ G	
$A^{\circ}\#2$ = $A^{\circ 9}$	La semi disminuida #2 (locria #2 o 6 $^{\circ}$ de Cm melodica)	T S T S T T T	A B C D E $\flat$ F G A C E $\flat$ G B	
$A^{\circ}$	Fa bebop dominante	S T T S S T T	A B $\flat$ C D E $\flat$ E F G A C E $\flat$ G	

# A ~ Escalas disminuidas

Escalas disminuidas	Nombre de la escala	Estructura	Escala	Acorde básico
$A^{\circ}$	La disminuida (empieza con T)	T S T S T S T S	A B C D E $\flat$ F G $\flat$ G $\sharp$ A C E $\flat$ G $\flat$	

# B $\flat$ = A $\sharp$

Categorías básicas	Nombre de la escala	Estructura	Escala	Acorde básico
B $\flat$	Sib mayor	TTSTTTTS	B $\flat$ C D E $\flat$ F G A	B $\flat$ D F A C
B $\flat$ <sup>7</sup>	Sib 7 <sup>a</sup> de dominante (mixolidia)	TTSTTTST	B $\flat$ C D E $\flat$ F G A $\flat$	B $\flat$ D F A $\flat$ C
B $\flat$ m	Sib menor (dórica)	TSTTTTST	B $\flat$ C D $\flat$ E $\flat$ F G A $\flat$	B $\flat$ D $\flat$ F A $\flat$ C
A $\sharp$ <sup>o</sup>	La $\sharp$ semi disminuida (locria)	STTSTTT	A $\sharp$ B C $\sharp$ D $\sharp$ E F $\sharp$ G $\sharp$	A $\sharp$ C $\sharp$ E G $\sharp$
A $\sharp$ <sup>o</sup>	La $\sharp$ disminuida (escala de 8 notas)	TSTSTSTS	A $\sharp$ B $\sharp$ C $\sharp$ D $\sharp$ E F $\sharp$ G A	A $\sharp$ C $\sharp$ E G

# B $\flat$ ~ Escalas mayores

Escalas mayores	Nombre de la escala	Estructura	Escala	Acorde básico
B $\flat$ ma <sup>7</sup> o B $\flat$	Sib mayor (no destacar el Mi $\flat$ )	TTSTTTS	B $\flat$ C D (E $\flat$ ) F G A B $\flat$ D F A C	
B $\flat$	Sib pentatónica mayor	TT 3m T 3m	B $\flat$ C D F G B $\flat$ D F A	
B $\flat$ ma <sup>7</sup> # <sup>4</sup>	Sib lidia	TTTSTTS	B $\flat$ C D E F G A B $\flat$ D F A C	
B $\flat$ ma <sup>7</sup>	Sib bebop mayor	TTSTSSSTS	B $\flat$ C D E $\flat$ F F $\sharp$ G A B $\flat$ D F A C	
B $\flat$ ma <sup>7</sup> b <sup>6</sup>	Sib mayor armónica	TTSTS 3m S	B $\flat$ C D E $\flat$ F G $\flat$ A B $\flat$ D F A C	
B $\flat$ ma <sup>7</sup> # <sup>5</sup> # <sup>4</sup>	Sib lidia aumentada (3 <sup>o</sup> de Gm melódica)	TTTTSTS	B $\flat$ C D E F $\sharp$ G A B $\flat$ D F $\sharp$ A C	
B $\flat$	Sib aumentada	3m S 3m S 3m S	B $\flat$ C $\sharp$ D F G $\flat$ A B $\flat$ D F A C	
B $\flat$	Sib lidia #2 (6 <sup>o</sup> de Dm armónica)	3m STSTTS	B $\flat$ C $\sharp$ D E F G A B $\flat$ D F A C	
B $\flat$	Sib disminuida (empieza con S)	STSTSTST	B $\flat$ C $\sharp$ D E F G A $\flat$ B $\flat$ D F A C	
B $\flat$	Sib blues	3m TSS 3m T	B $\flat$ D $\flat$ E $\flat$ E F A $\flat$ B $\flat$ D F A C	

# B $\flat$ ~ Escalas de 7<sup>a</sup> de dominante

Escalas de 7 <sup>a</sup> de dominante	Nombre de la escala	Estructura	Escala	Acorde básico
B $\flat$ 7	Sib 7 <sup>a</sup> de dominante	TTSTTST	B $\flat$ C D E $\flat$ F G A $\flat$ B $\flat$ D F A $\flat$ C	
B $\flat$ 7	Sib pentatónica mayor	TT 3m T 3m	B $\flat$ C D F G B $\flat$ D F A $\flat$ C	
B $\flat$ 7	Sib bebop dominante	TTSTTSSS	B $\flat$ C D E $\flat$ F G A $\flat$ A B $\flat$ D F A $\flat$ C	
B $\flat$ 7b9	Sib española, hebrea o frigia #3 (5° de E $\flat$ m armónica)	S 3m STSTT	B $\flat$ C $\flat$ D E $\flat$ F G $\flat$ A $\flat$ B $\flat$ D F A $\flat$ (C $\flat$ )	
B $\flat$ 7#4	Sib dominante lídia (4° de Fm melódica)	TTTTSTT	B $\flat$ C D E F G A $\flat$ B $\flat$ D F A $\flat$ C	
B $\flat$ 7b6	Sib hindú (5° de E $\flat$ m melódica)	TTSTSTT	B $\flat$ C D E $\flat$ F G $\flat$ A $\flat$ B $\flat$ D F A $\flat$ C	
B $\flat$ 7#5 =B $\flat$ 7#4#5	Sib tono entero (escala de 6 notas)	TTTTTT	B $\flat$ C D E F# A $\flat$ B $\flat$ D F# A $\flat$ C	
B $\flat$ 7b9 =B $\flat$ 7#11	Sib disminuida (empieza con S)	STSTSTST	A# B C# D E F G A $\flat$ B $\flat$ D F A $\flat$ B (C#)	
B $\flat$ 7#9 =B $\flat$ 7#5#11	Sib disminuida tono entero (superlocría o 7° de Bm melódica)	STSTTTT	A# B C# D E F# G# B $\flat$ D F A $\flat$ C# (B)	
B $\flat$ 7	Sib blues	3m TSS 3m T	B $\flat$ D $\flat$ E $\flat$ E F A $\flat$ B $\flat$ D F A $\flat$ C (C#)	

# B $\flat$ ~ Escalas de 7<sup>a</sup> de dominante 4<sup>a</sup> suspendida

Escalas de 7<sup>a</sup>  
de dominante  
4<sup>a</sup> suspendida

Nombre  
de la escala

Estructura

Escala

Acorde básico

B $\flat$ 7sus4  
=Fm/B $\flat$

Sib 7<sup>a</sup> de  
dominante (no  
destacar el Re)

T T S T T S T



B $\flat$ 7sus4  
=Fm/B $\flat$

Sib pentatónica  
mayor (construida  
desde la 7<sup>a</sup>)

T T 3m T 3m



B $\flat$ 7sus4  
=Fm/B $\flat$

Sib bebop  
dominante

T T S T T S S S



# B $\flat$ ~ Escalas menores

Escalas menores	Nombre de la escala	Estructura	Escala	Acorde básico
B $\flat$ m o B $\flat$ m <sup>7</sup>	Sib dórica	T S T T T S T	B $\flat$ C D $\flat$ E $\flat$ F G A $\flat$ B $\flat$ D $\flat$ F A $\flat$ C	
B $\flat$ m o B $\flat$ m <sup>7</sup>	Sib pentatónica menor	3m T T 3m T	B $\flat$ D $\flat$ E $\flat$ F A $\flat$ B $\flat$ D $\flat$ F A $\flat$ C	
B $\flat$ m o B $\flat$ m <sup>7</sup>	Sib bebop menor	T S S S T T S T	B $\flat$ C D $\flat$ D E $\flat$ F G A $\flat$ B $\flat$ D $\flat$ F A $\flat$ C	
B $\flat$ m(ma7) o B $\flat$ m <sup>7</sup>	Sib menor melódica (ascendente)	T S T T T T S	B $\flat$ C D $\flat$ E $\flat$ F G A B $\flat$ D $\flat$ F A C	
B $\flat$ m o B $\flat$ m <sup>6</sup> o B $\flat$ m(ma7)	Sib bebop menor N° 2	T S T T S S T S	B $\flat$ C D $\flat$ E $\flat$ F F $\sharp$ G A B $\flat$ D $\flat$ F A C	
B $\flat$ m o B $\flat$ m <sup>7</sup>	Sib blues	3m T S S 3m T	B $\flat$ D $\flat$ E $\flat$ E F A $\flat$ B $\flat$ D $\flat$ F A $\flat$ C	
B $\flat$ m(ma7) =B $\flat$ m <sup>b6</sup> MA7	Sib menor armónica	T S T T S 3m S	B $\flat$ C D $\flat$ E $\flat$ F G $\flat$ A B $\flat$ D $\flat$ F A C	
B $\flat$ m o B $\flat$ m <sup>7</sup>	Sib disminuida (empieza con T)	T S T S T S T S	B $\flat$ C D $\flat$ D $\sharp$ E F $\sharp$ G A B $\flat$ D $\flat$ F A C	
B $\flat$ m o B $\flat$ m <sup>b13</sup> <sub>9</sub>	Sib frigia	S T T T S T T	B $\flat$ C $\flat$ D $\flat$ E $\flat$ F G $\flat$ A $\flat$ B $\flat$ D $\flat$ F A $\flat$ C	
B $\flat$ m o B $\flat$ m <sup>b6</sup>	Sib menor natural (eólica)	T S T T S T T	B $\flat$ C D $\flat$ E $\flat$ F G $\flat$ A $\flat$ B $\flat$ D $\flat$ F A $\flat$ C	

# A# ~ Escalas semi disminuidas

Escalas semi disminuidas	Nombre de la escala	Estructura	Escala	Acorde básico
A# $\emptyset$	La# semi disminuida (locria)	S T T S T T T	A# B C# D# E F# G# A# C# E G#	A# C# E G#
A# $\emptyset$ #2 =A# $\emptyset$ 9	La# semi disminuida #2 (locria #2 o 6° de C#m melodica)	T S T S T T T	A# B# C# D# E F# G# A# C# E G# B#	A# C# E G# B#
A# $\emptyset$	Fa# bebop dominante	S T T S S T T	A# B C# D# E E# F# G# A# C# E G#	A# C# E G#

# A# ~ Escalas disminuidas

Escalas disminuidas	Nombre de la escala	Estructura	Escala	Acorde básico
A# $\circ$	La# disminuida (empieza con T)	T S T S T S T S	A# B# C# D# E F# G A A# C# E G	A# C# E G

# B

Categorías básicas	Nombre de la escala	Estructura	Escala	Acorde básico
<b>B</b>	Si mayor	TTSTTTS	B C# D# E F# G# A#	B D# F# A# C#
<b>B<sup>7</sup></b>	Si 7 <sup>a</sup> de dominante (mixolidia)	TTSTTST	B C# D# E F# G# A	B D# F# A C#
<b>Bm</b>	Si menor (dórica)	TSTTTST	B C# D E F# G# A	B D F# A C#
<b>B<sup>ø</sup></b>	Si semi disminuida (locria)	STTSTTT	B C D E F G A	B D F A
<b>B<sup>o</sup></b>	Si disminuida (escala de 8 notas)	TSTSTSTS	B C# D E F G A <sup>b</sup> A#	B D F A <sup>b</sup>

# B ~ Escalas mayores

Escalas mayores	Nombre de la escala	Estructura	Escala	Acorde básico
<b>Bma<sup>7</sup></b> o B	Si mayor (no destacar el Mi)	T T S T T T S	B C# D# (E) F# G# A#	B D# F# A# C#
<b>B</b>	Si pentatónica mayor	T T 3m T 3m	B C# D# F# G#	B D# F# A#
<b>Bma<sup>7#4</sup></b>	Si lidia	T T T S T T S	B C# D# E# F# G# A#	B D# F# A# C#
<b>Bma<sup>7</sup></b>	Si bebop mayor	T T S T S S T S	B C# D# E F# G G# A#	B D# F# A# C#
<b>Bma<sup>7b6</sup></b>	Si mayor armónica	T T S T S 3m S	B C# D# E F# G A#	B D# F# A# C#
<b>Bma<sup>7#5#4</sup></b>	Si lidia aumentada (3° de G#m melódica)	T T T T S T S	B C# D# E# G G# A#	B D# G A# C#
<b>B</b>	Si aumentada	3m S 3m S 3m S	B D D# F# G A#	B D# F# A# C#
<b>B</b>	Si lidia #2 (6° de D#m armónica)	3m S T S T T S	B D D# E# F# G# A#	B D# F# A# C#
<b>B</b>	Si disminuida (empieza con S)	S T S T S T S T	B C D D# E# F# G# A	B D# F# A# C#
<b>B</b>	Si blues	3m T S S 3m T	B D E F F# A	B D# F# A# C#

# B ~ Escalas de 7ª de dominante

Escalas de 7ª de dominante	Nombre de la escala	Estructura	Escala	Acorde básico
B <sup>7</sup>	Si 7ª de dominante	T T S T T S T	B C# D# E F# G# A   B D# F# A C#	
B <sup>7</sup>	Si pentatónica mayor	T T 3m T 3m	B C# D# F# G#   B D# F# A C#	
B <sup>7</sup>	Si bebop dominante	T T S T T S S S	B C# D# E F# G# A A#   B D# F# A C#	
B <sup>7b9</sup>	Si española, hebrea o frigia #3 (5º de Em armónica)	S 3m S T S T T	B C D# E F# G A   B D# F# A (C)	
B <sup>7#4</sup>	Si dominante lidia (4º de F#m melódica)	T T T S T S T	B C# D# E# F# G# A   B D# F# A C#	
B <sup>7b6</sup>	Si hindú (5º de Em melódica)	T T S T S T T	B C# D# E F# G A   B D# F# A C#	
B <sup>7#5</sup> =B <sup>7#4#5</sup>	Si tono entero (escala de 6 notas)	T T T T T T	B C# D# F G A   B D# G A C#	
B <sup>7b9</sup> =B <sup>7#9</sup>	Si disminuida (empieza con S)	S T S T S T S T	B C D Eb F Gb G# A   B D# F# A C (D)	
B <sup>7#9</sup> =B <sup>7#5#9</sup>	Si disminuida tono entero (superlocria o 7º de Cm melódica)	S T S T T T T	B C D Eb F G A   B D# F# A D (C)	
B <sup>7</sup>	Si blues	3m T S S 3m T	B D E F F# A   B D# F# A C# (D)	

# B ~ Escalas de 7<sup>a</sup> de dominante 4<sup>a</sup> suspendida

Escalas de 7<sup>a</sup>  
de dominante  
4<sup>a</sup> suspendida

Nombre  
de la escala

Estructura

Escala

Acorde básico

**B<sup>7</sup>sus<sup>4</sup>**  
=F#m/B

Si 7<sup>a</sup> de  
dominante (no  
destacar el Re#)

Estructura  
T T S T T S T



**B<sup>7</sup>sus<sup>4</sup>**  
=F#m/B

La pentatónica  
mayor (construida  
desde la 7<sup>a</sup>)

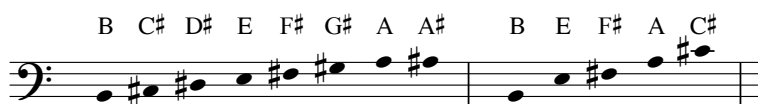
T T 3m T 3m



**B<sup>7</sup>sus<sup>4</sup>**  
=F#m/B

Si bebop  
dominante

T T S T T S S S



# B ~ Escalas menores

Escalas menores	Nombre de la escala	Estructura	Escala	Acorde básico
<b>Bm</b> o Bm <sup>7</sup>	Si dórica	T S T T T S T	B C# D E F# G# A   B D F# A C#	
<b>Bm</b> o Bm <sup>7</sup>	Si pentatónica menor	3m T T 3m T	B D E F# A   B D F# A C#	
<b>Bm</b> o Bm <sup>7</sup>	Si bebop menor	T S S S T T S T	B C# D D# E F# G# A   B D F# A C#	
<b>Bm(ma7)</b> o Bm <sup>7</sup>	Si menor melódica (ascendente)	T S T T T T S	B C# D E F# G# A#   B D F# A# C#	
<b>Bm</b> o Bm <sup>6</sup> o Bm <sup>(ma7)</sup>	Si bebop menor N° 2	T S T T S S T S	B C# D E F# G G# A#   B D F# A# C#	
<b>Bm</b> o Bm <sup>7</sup>	Si blues	3m T S S 3m T	B D E F F# A   B D F# A C#	
<b>Bm(ma7)</b> =Bm <sup>b6MA7</sup>	Si menor armónica	T S T T S 3m S	B C# D E F# G A#   B D F# A# C#	
<b>Bm</b> o Bm <sup>7</sup>	Si disminuida (empieza con T)	T S T S T S T S	B C# D E F G A <sup>b</sup> A#   B D F# A# C#	
<b>Bm</b> o Bm <sup>b9</sup>	Si frigia	S T T T S T T	B C D E F# G A   B D F# A	
<b>Bm</b> o Bm <sup>b6</sup>	Si menor natural (eólica)	T S T T S T T	B C# D E F# G A   B D F# A C#	

# B ~ Escalas semi disminuidas

Escalas semi disminuidas	Nombre de la escala	Estructura	Escala	Acorde básico
$B^{\circ}$	Si semi disminuida (locria)	S T T S T T T	B C D E F G A B D F A	
$B^{\circ} \#2$ = $B^{\circ 9}$	Si semi disminuida #2 (locria #2 o 6° de Dm melodica)	T S T S T T T	B C# D E F G A B D F A C#	
$B^{\circ}$	Sol bebop dominante	S T T S S T T	B C D E F F# G A B D F A	

# B ~ Escalas disminuidas

Escalas disminuidas	Nombre de la escala	Estructura	Escala	Acorde básico
$B^{\circ}$	Si disminuida (empieza con T)	T S T S T S T S	B C# D E F G Ab A# B D F Ab	